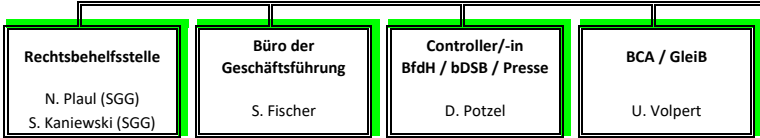


Stand : 25.05.2022

Geschäftsführer/-in
N. Halbhuber



Teamleiter/-in Markt und Integration
H. Schwenk

Teamleiter/-in Leistung (stellv. GF)
J. Kinscher

Fallmanagement
R. Moser (stellv. TL)
K. Schwenk

Vermittler/-in U25
S. Ceken

Vermittler/-in Ü25
N.N.

Netzwerk ABC
B. Hennies
H. Stäudel
I. Pestinger

Clearing / Kundenbüro
A. Heinlein
S. Kobe
A. Partenfelder

AGS
R. Schmidt

Vermittler/-in U25
N. Beez

Vermittler/-in Ü25
S. Schübel

Flucht
C. Gehringer
S. Ersoy
F. Schopper

AG-Trägerteam
J. Pezold
A. Partenfelder
N.N.

Vermittler/-in Reha/SB
F. Schopper

Vermittler/-in Ü25
N.N.

Selbstständig/ Integriert
S. Mertel

Vermittler/-in Ü25
A. Langner

Vermittler/-in Ü25
S. Nützel

Team 998 A
Sachbearbeiter/-in
I. Lücke

Team 998 B
Sachbearbeiter/-in
G. Edling (stellv. TL)

Team "Spezial"
Unterhalt
A. Herzing (SB)
A. Vonbrunn (SB)
Bildung und Teilhabe
S. Feustel (FA)
Außendienst/ OWI
M. Katholing (FA)
KIZ / Aktenhaltung
M. Leykauf (FA)

Fachassistent/-in
L. Schübel

Fachassistent/-in
M. Herold

Fachassistent/-in
L. Ohnemüller

Fachassistent/-in
C. Moller

Fachassistent/-in
J. Kastner

Fachassistent/-in
N.N.

Fachassistent/-in
J. Wolf

Fachassistent/-in
M. Lauterbach

Fachassistent/-in
A. Bär

Fachassistent/-in
C. Hoffmann

Fachassistent/-in
L. Nguyen

Fachassistent/-in
N.N.